

# os bolechos

PEPE CARREIRO



QUE SE BOTA NO  
CONTEDOR AMARELO



Que se bota no contedor amarelo

# os bolechos

PEPE CARREIRO



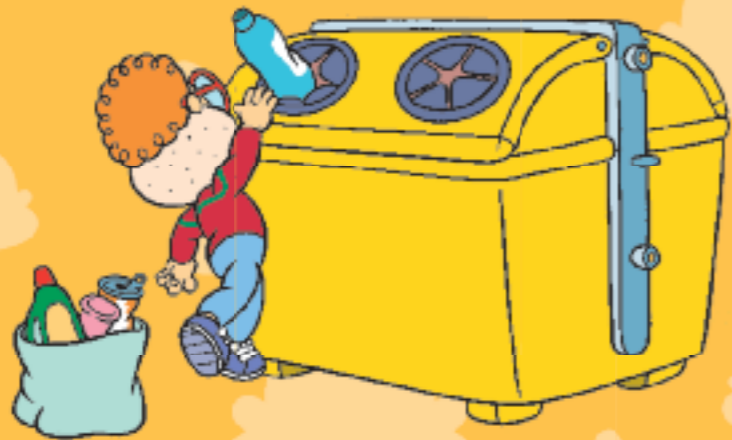
QUE SE BOTA NO CONTEDOR AMARELO



# os bolechas<sup>TM</sup>

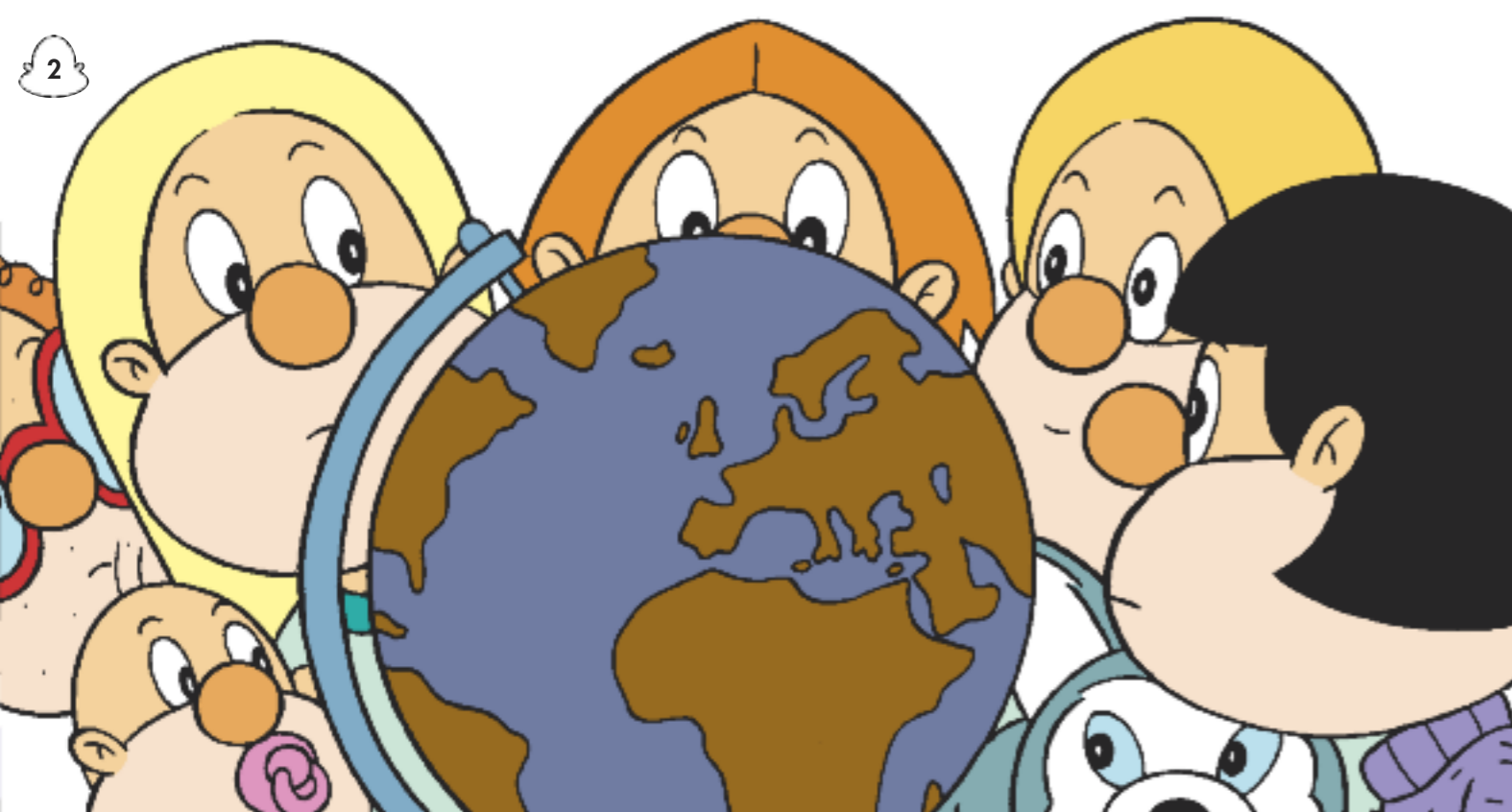
PEPE CARREIRO

guías



**QUE SE BOTA NO CONTEDOR AMARELO**





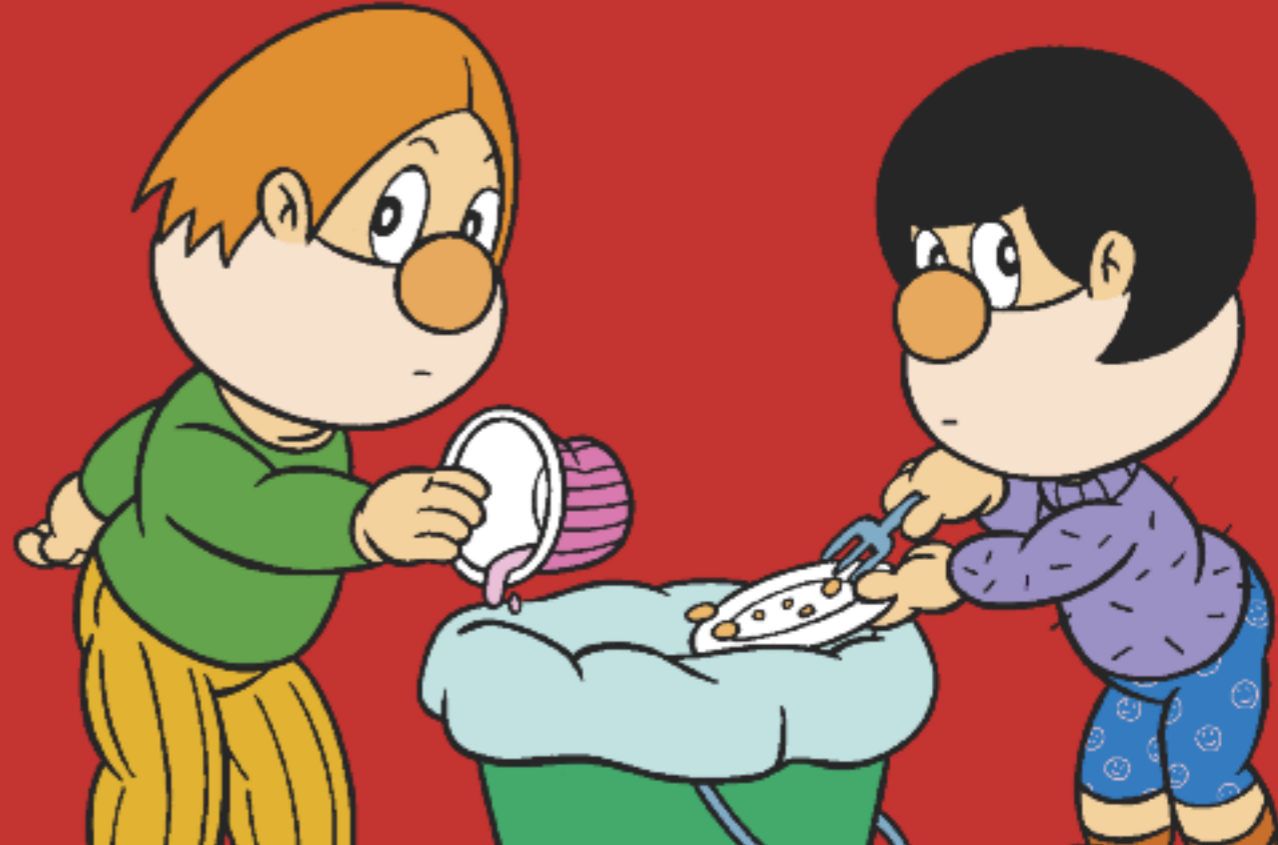
Atención! Os humanos producimos moito lixo. Somos os habitantes do planeta que máis lixo orixinamos, moito máis incluso que todos os animais xuntos.



Os **envases** son unha parte moi grande de todo o lixo que producimos. Cada vez que comemos ou mercamos algo, botamos ao caldeiro do lixo botes, caixas, bolsas, frascos, latas, *briks*, botellas...



Na **planta de clasificación**, o persoal selecciona o lixo. O lixo selecciónase para logo reciclar todo o que se poida. Reciclar é aproveitar o lixo, para facer con el outras cousas novas.



Nós podemos axudarlle ao persoal da planta de clasificación, seleccionando o lixo na casa e na escola. Porque o lixo non é todo igual. Non é o mesmo un vaso de iogur que os restos da comida.

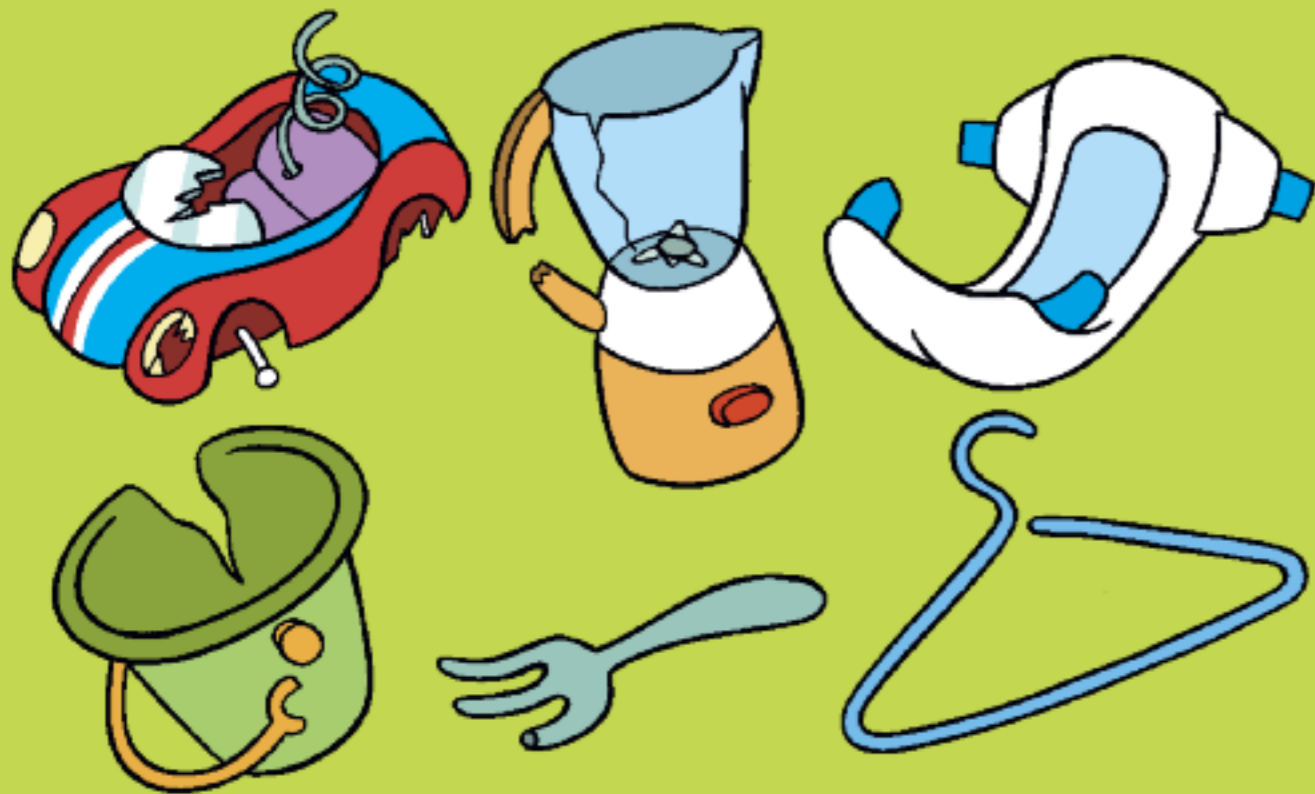


Na casa e na escola debemos ter catro caldeiros: un para os **restos de comida**, outro para os **envases lixeiros**, outro para o **papel e caixas de cartón**, outro para o **vidro**, e unha caixa para as **pilas**.



Cando o caldeiro dos envases está cheo, levamos a bolsa ao contedor amarelo. No **contedor amarelo** botamos **só os envases de plástico**, as **latas** e os *briks*.

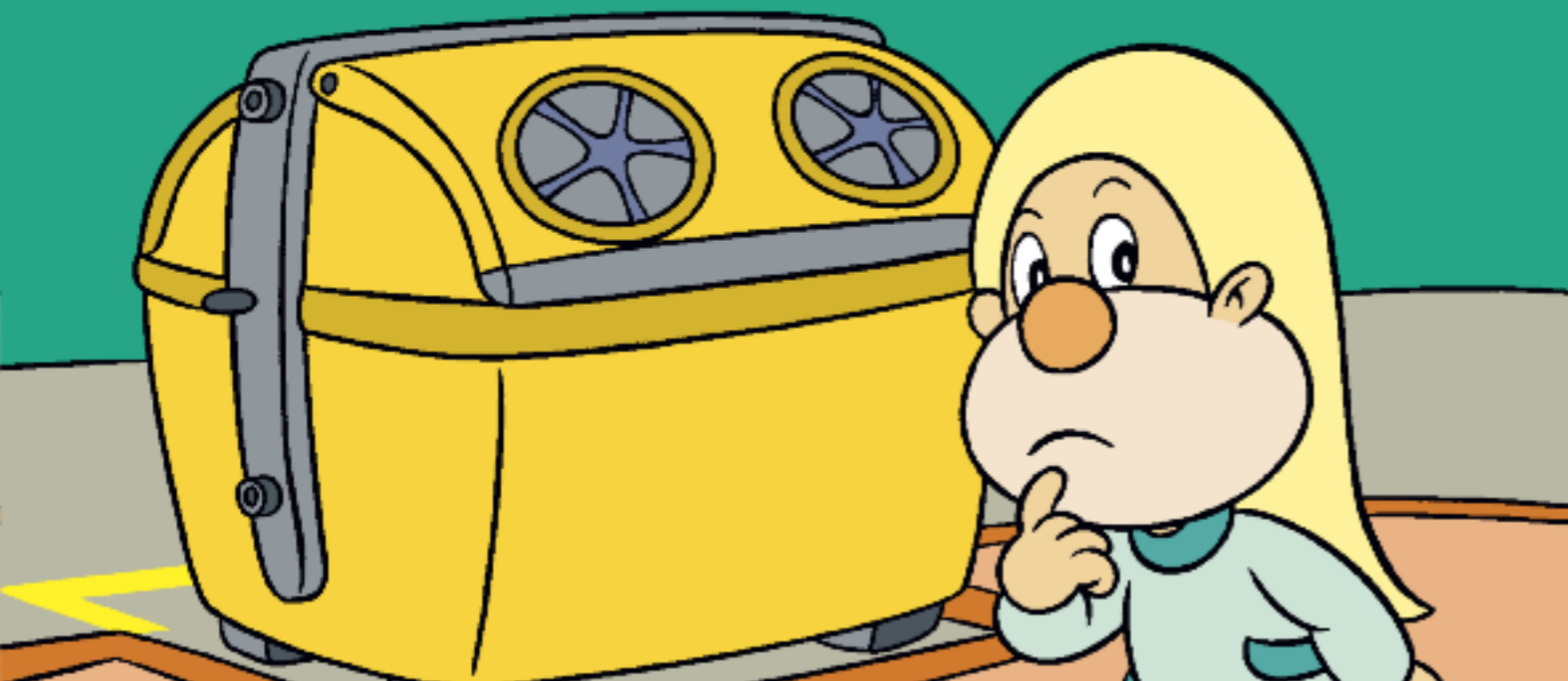




Mais temos que estar atentos! Porque non todas as cousas de plástico van ao contedor amarelo. As cousas que vedes no debuxo e outras semellantes non se botan nel, aínda que sexan de plástico.



Tampouco podemos botar no contedor amarelo estas outras cousas: caixas de cartón, oveiros, libros, papeis, frascos de vidro, botellas de vidro, discos, zapatos, louza, restos de comida...



Entón, que envases botamos no contedor amarelo?  
Temos que sabelo ben. Porque, se botamos unha cousa que non vai nel, o persoal da planta de clasificación tena que quitar.



Lembra. No contedor amarelo botamos: **envases de plástico**, como as botellas; **envases metálicos**, de ferro e aluminio, como os botes; e **briks**, como os do leite.



Estes son os **envases de plástico** que podemos botar no contedor amarelo: botellas de auga, botellas de refresco, botellas de leite, frascos de xampú, tapóns de plástico.

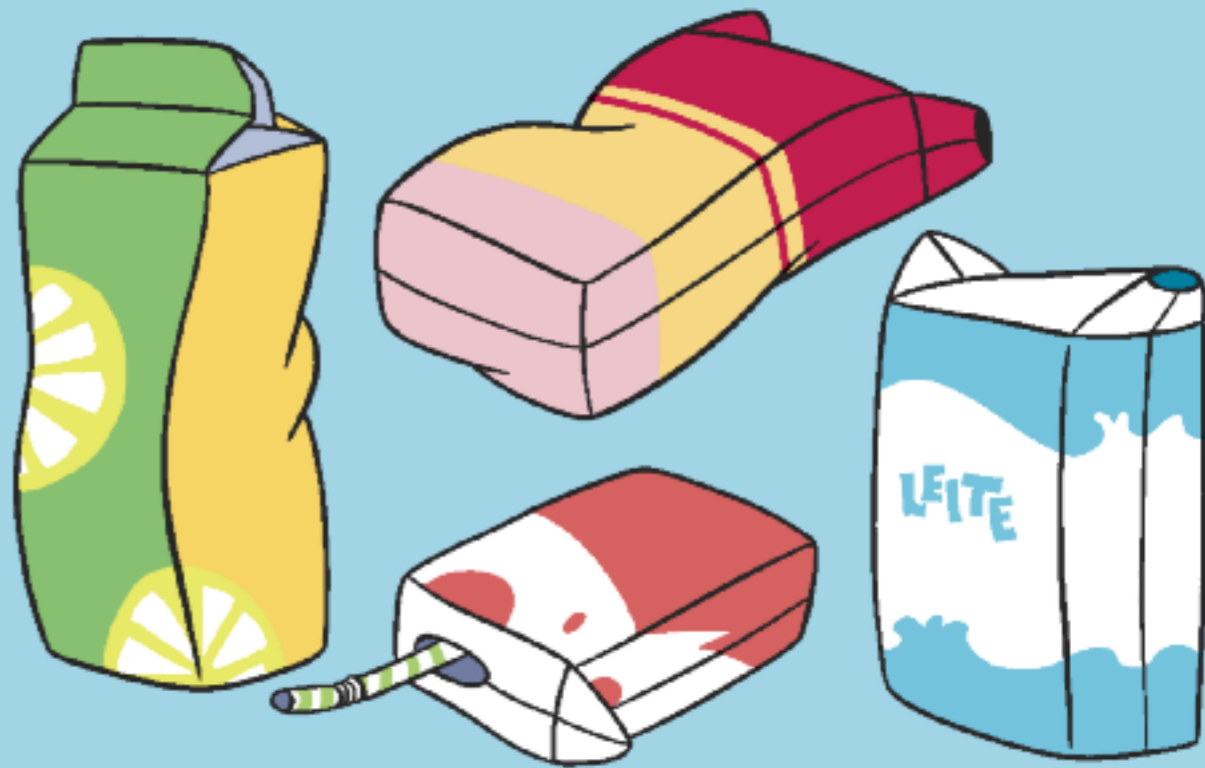


Tamén os frascos de xel, os de xabón, as caixas de manteiga, os vasos plásticos de iogur, as bandexas de corcho branco, as bolsas de patacas, os envoltorios de galletas e torradas, as bolsas dos comercios.





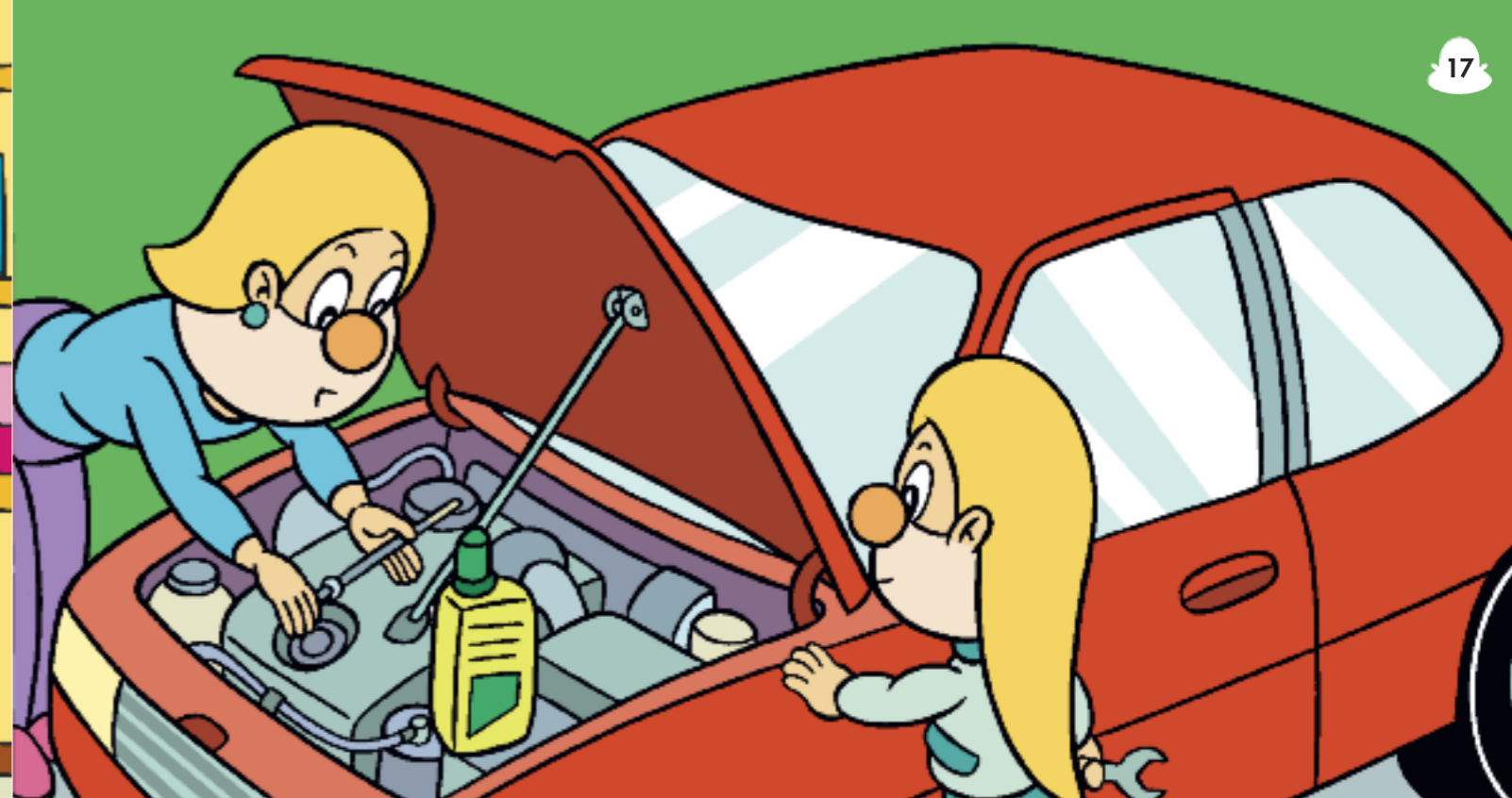
Estes son os **envases metálicos** que podemos botar no contedor amarelo: botes de refresco, bandexas de aluminio, latas de conserva, pulverizadores, tapóns metálicos.



Estes son os **briks** que podemos botar no contedor amarelo: *briks* de refresco, *briks* de zume, *briks* de viño, *briks* de leite, *briks* de caldo e de calquera outra cousa.



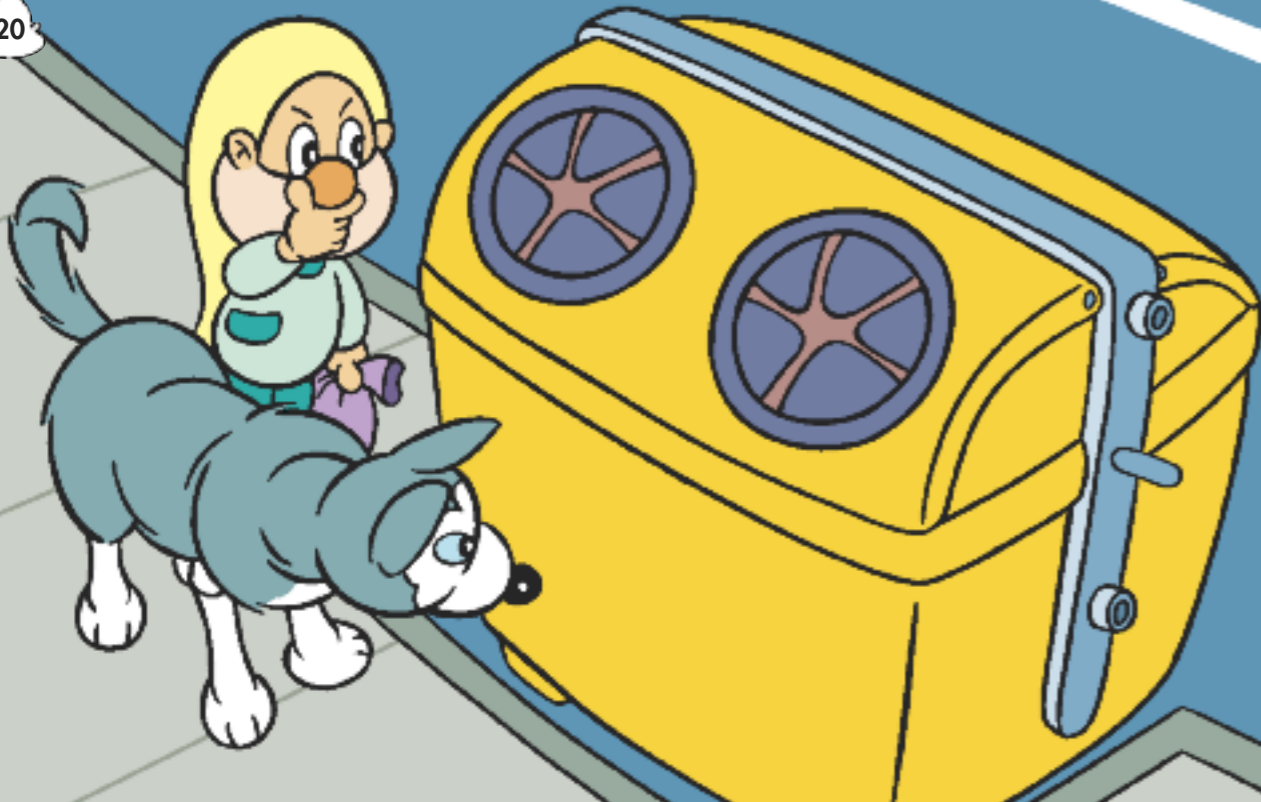
Os envases de medicamentos non se poden botar no contedor amarelo. Estes envases bótanse nos **Puntos Sigre** que hai en case todas as farmacias.



Tampouco se poden botar no contedor amarelo os envases de **líquidos corrosivos**, como os do aceite dos coches, ou as latas de gasolina.



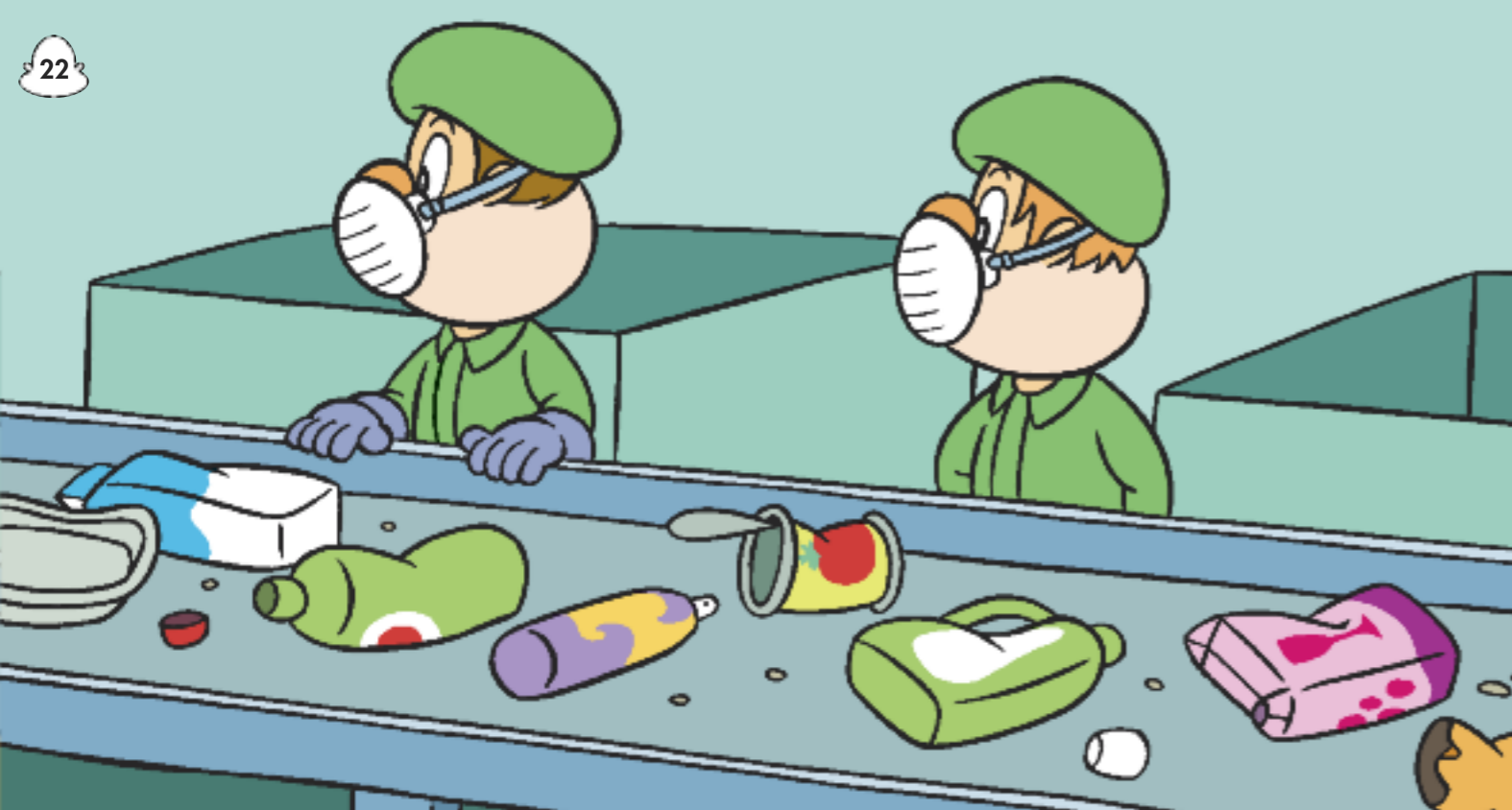




O sevizio de limpeza lava e desinfecta os contedores periodicamente, mais, ás veces, desprenden algo de cheiro. Iso é polos restos de líquidos que levan os envases.



Para evitar cheiros, debemos baleirar os envases antes de os botar no caldeiro do lixo. Ademais disto, ao iren baleiros é máis doado seleccionalos na planta de clasificación, para logo reciclalos.



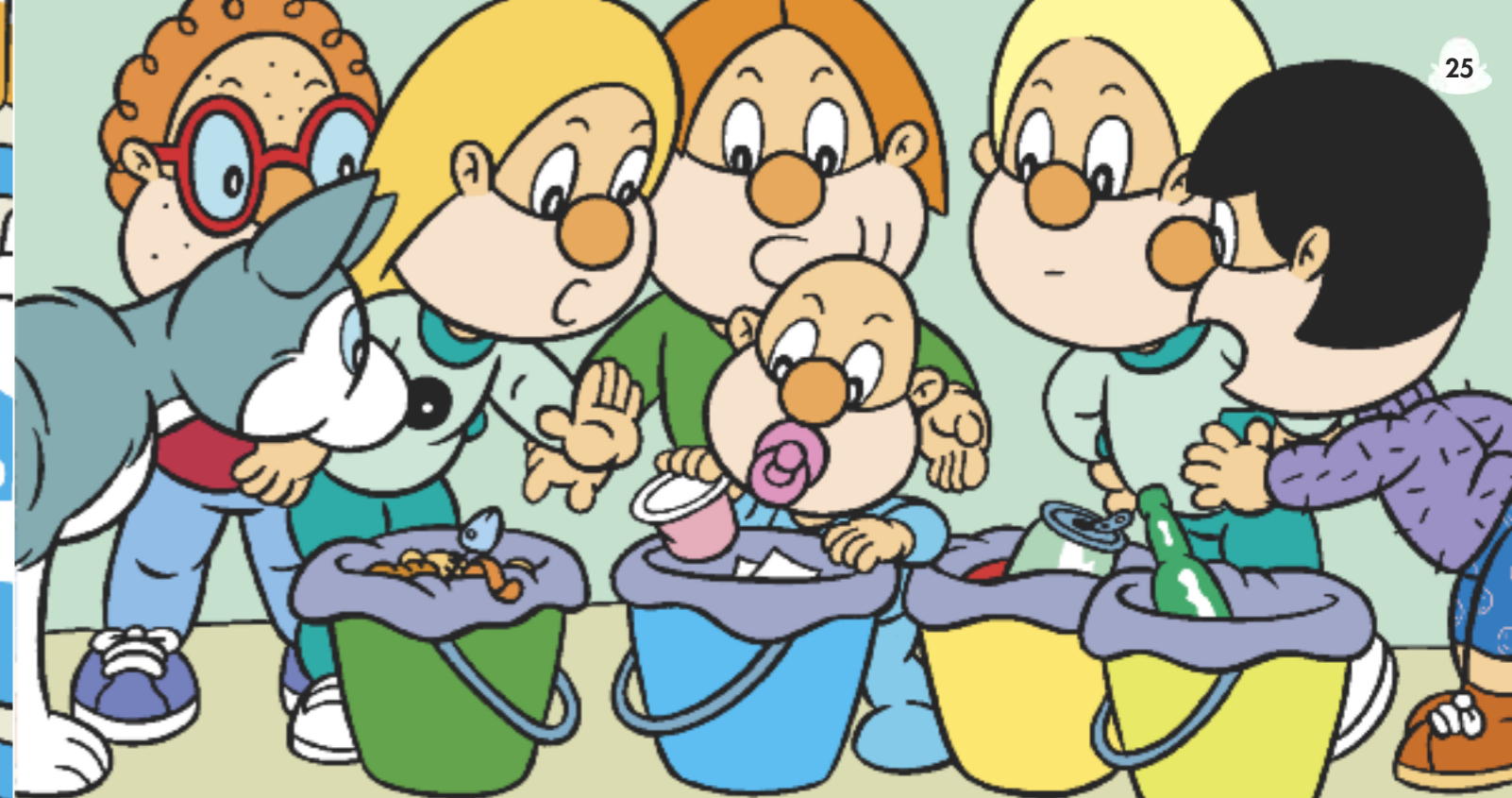
Se separamos o lixo na casa e na escola, o persoal da planta de clasificación pode seleccionar o lixo máis facilmente. Por iso temos que saber ben que cousas van en cada contedor.



Co lixo fanse moitas cousas novas. Cos envases de plástico fanse mangueras, bolsas, moquetas, parques infantís. Cos *briks*, caixas, bolsas, sacos. Coas bandexas de aluminio, tubos de escape, latas e andeis.











O **Punto Verde**: a maioría dos envases que compramos levan un símbolo impreso na súa etiqueta que se coñece como Punto Verde, aínda que non é necesario que sexa de cor verde. Tamén o poderás ver noutras cores. Os envases que levan este símbolo están a cumprir coa obrigación da lei, colaborando coa recollida selectiva e a reciclaxe dos envases..



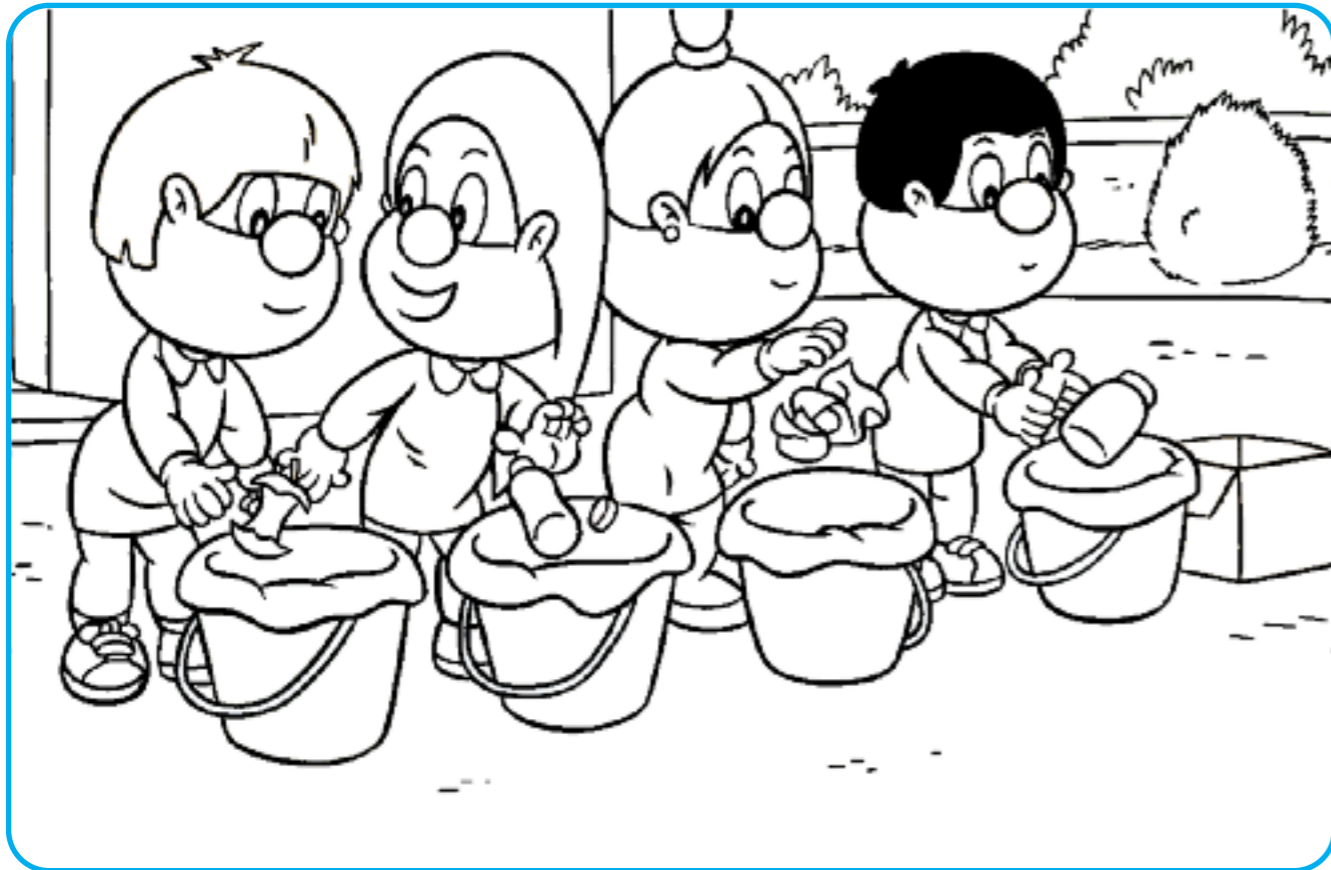
Non esquezas! Cada cousa vai no seu caldeiro. Tatá trabucouse, vai botar o vaso plástico do flan no caldeiro do papel, mais teno que botar no caldeiro dos envases de plástico!



-  Os humanos somos os habitantes do planeta que máis lixo producimos.
-  Reciclar é aproveitar o lixo, para facer con el cousas novas.
-  O lixo non é todo igual.
-  No contedor amarelo botamos só envases de plástico, latas e *briks*.

-  Os medicamentos bótanse nos Puntos Sigre que hai nas farmacias.
-  Os envases de líquidos corrosivos non se poden botar no contedor amarelo.
-  Debemos dobrar e esmagar os envases na casa, para que non ocupen moito espazo no contedor.
-  Debemos baleirar os líquidos dos envases, antes de os botar no contedor, para que non cheiren.

## 1. A reciclaxe



Colorea o debuxo. Fíxate ben que elemento está tirando cada personaxe, para pintar o contedor da cor correcta. Exemplo: se están a tirar un papel, teremos que colorear o contedor de cor azul.

## 2. O color

No contedor azul tiramos papeis e caixas de

Para que non ocupen moito espazo no contedor, as botellas téñense que

No contedor amarelo tiramos envases de plástico, briks e

No contedor verde tiramos o

Os medicamentos tíranse no Punto

Os humanos producimos máis que todos os animais xuntos

O lixo hai que tiralo dentro dun



Completa os casilleiros cos termos que correspondan e adiviña a palabra clave.

## 3. Palabras clave

Q	H	E	I	Q	C	Q	D	T	D	D	T	E	X	
E	E	T	L	X	A	P	R	O	V	E	I	T	A	R
S	C	C	S	M	X	Z	F	I	A	Q	E	T	U	E
M	D	L	D	T	E	S	V	O	I	A	S	G	B	C
A	Q	S	A	F	V	B	R	I	K	S	U	L	V	I
G	A	Q	E	S	U	M	N	P	N	V	I	U	S	C
A	I	A	S	G	I	K	S	V	F	Y	N	L	X	L
R	O	Z	U	L	N	F	O	F	T	B	T	A	D	A
P	N	V	I	U	D	H	I	E	P	M	C	T	E	R
X	F	Y	N	P	F	L	E	C	U	A	D	A	P	N
S	T	B	T	M	R	P	S	T	A	H	A	S	M	U
V	P	M	C	Ñ	T	T	A	Z	E	R	Q	C	P	M
B	A	L	E	I	R	A	R	E	T	L	X	A	L	A
N	P	U	N	T	O	V	E	R	D	E	M	X	A	E

CLASIFICAR

LATAS

BRIKS

APROVEITAR

RECICLAR

PUNTO SIGRE

BALEIRAR

ESMAGAR

Busca as seguintes palabras na sopa de letras.

## 4. A reciclaxe e a creatividade



Pensa e debuxa. Como reutilizarías unha botella de plástico? Exemplo: podes convertela nun lapiceiro ou tamén nunha maceta. Que máis se che ocorre?



# os bolechas<sup>TM</sup>

PEPE CARREIRO



Carlos



Loli



Pili



Braulio



Sonia



Tatá



Chispa



Mamá Bolechas



Papá Bolechas



Avoa materna  
Balbina



Avó materno  
Marcelo



Avoa paterna  
Flora



Avó paterno  
Emiliano



Curmá Sarela



Curmá Ying



Curmán Kofi



Tía Camila



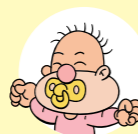
Tío Lisardo



Lusco



Fusco



Curmá Saladina



Tía Lupa



Tío Agostiño