

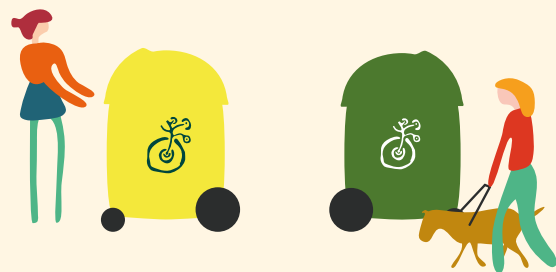


25 anos

SOGAMA

— COA AXUDA DE TODOS —

25 ANOS COA AXUDA DE TODOS



UNHA GALICIA SOSTIBLE, A NOSA ASPIRACIÓN

Sogama cumpre 25 anos de vida coa plena satisfacción de ter contribuído, desde 1992, a transformar progresivamente a **cultura ambiental galega**.

Se a alguén debemos dar as grazas polos logros alcanzados é aos veciños e veciñas dos 294 concellos aos que damos servizo. Con cada pequena acción, vós sodes os nosos principais aliados no labor que desenvolvemos cada día.

Temos aínda un longo camiño por percorrer! E a nosa ilusión non pode ser maior se queremos gozar dunha **Galicia limpa, saudable e feliz** para o noso benestar e o das próximas xeracións.

Contidos: Sogama

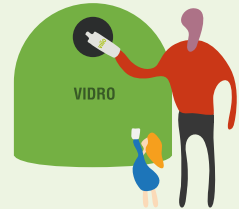
Deseño, ilustración e maquetación: www.aportacomunicacion.es

Fotografías: arquivo fotográfico de Sogama

Imprime: Globalgrafic

Editado en 2017

Impreso en Galicia (España) – Printed in Galicia (Spain)



O FUTURO, UN RETO DE TODOS

Sempre digo que o onte é un alicerce do hoxe e do mañá. Que para saber onde vas é necesario saber de onde vés. É tempo de balance en Sogama, que cumpre agora 25 anos e celébralo cunha exposición retrospectiva e o seu correspondente catálogo.

Primeiro de nada, é de xustiza dar os parabéns a aqueles que, fai xa un cuarto de século, levantaron este proxecto e aos que, co seu traballo e esforzo diario, foron perfeccionando o modelo ao longo deste tempo. Hoxe, dos sistemas de xestión de residuos que hai en Galicia, Sogama é o elixido por 294 dos 313 concellos, o que acada unha maior porcentaxe de valorización material e enerxética, e o que menos residuos envía a vertedoiro.

Aínda queda marxe de mellora. Por iso, vaise ampliar o Complexo Medioambiental de Cerceda. A pretensión final é chegar ao vertido técnico cero. Sabemos que é un reto ambicioso, pero tamén entendemos que a Xunta ten que ser a primeira en dar exemplo á hora de implementar en Galicia a economía circular, unha alternativa ao actual modelo de produción e consumo de recoller, fabricar e tirar.

Pero este obxectivo non o poderemos completar sen a axuda de todos os galegos. Necesitamos unha xestión máis sostible dos residuos urbanos por parte dos habitantes das cidades, as vilas e os pobos. Porque o futuro do planeta, que é o fogar de todos, empeza polas nosas propias casas, nas que a reciclaxe ten que ser unha tarefa cotiá máis. E así temos que inculcarlo, especialmente aos máis novos. Nesta liña vai o fundamental labor de concienciación realizado por Sogama a través de campañas como "Oportunidades Galicia. Separemos ben, reciclaremos mellor".

O futuro esíxenos novos retos: Sogama e todos os galegos témolos que asumir. Estou segura de que así será.

Beatriz Mato Otero

Conselleira de Medio Ambiente e Ordenación do Territorio

GALICIA LIMPA, SAUDABLE E FELIZ

+ REUTILIZACIÓN + RECICLAXE - VERTIDO

ECONOMÍA CIRCULAR



MERECIDA HOMENAXE A GALICIA

Sogama está de aniversario e para celebralo quixemos render unha sincera e sentida homenaxe a todos os que, dun xeito ou doutro, nos acompañaron neste longo camiño de 25 anos dedicado a Galicia. Grazas á colaboración dos cidadáns, esta entidade pública logrou posicionarse hoxe como un instrumento indiscutible na protección ambiental e un punto de referencia a nivel mundial.

Síntome orgulloso e honrado de ter organizado unha exposición retrospectiva que reproducimos neste catálogo e na que plasmamos, con imaxes e textos, o traballo e o esforzo de moitas persoas, pero tamén os sentimentos, os retos, as ilusións e, sobre todo, o corazón de moitas outras que, co seu alento e apoio, resultaron claves no desenvolvemento dun proxecto que naceu para devolverlle a Galicia o seu esplendor. Desde aquí o meu recordo a todas elas.

Facemos balance e facemos historia. Contamos o noso labor desde distintas perspectivas. Relatamos o crecemento da empresa, deixamos constancia dos acontecementos máis salientables e enumeramos as vivencias máis destacadas. Pero nada disto tería sentido se non abrimos a porta aos novos retos de futuro que nos agardan e que a bo seguro alcanzaremos xuntos. Os expertos e os profesionais do medio ambiente apuntan sempre a necesidade de avanzar cara a un futuro circular e sostible. Eu aspiro, ademais, a un futuro feliz.

Javier Domínguez Lino
Presidente de Sogama

FITOS 1992 - 2017

1992

Constitución da Sociedade Galega do Medio Ambiente S.A. (Sogama) polo Decreto 111/1992, do 11 de abril, da Xunta de Galicia.

1999

Inicio do programa de visitas a Sogama como parte da política de transparencia da empresa pública. Ata o de agora, xa pasaron máis de 70.000 persoas polas instalacións da entidade.



1995

Inicio da actividade no vertedoiro de residuos non perigosos de Areosa.



Posta en marcha da primeira planta de transferencia: Guixar (Vigo).



1996

Viaxe a Holanda e Dinamarca do equipo de Sogama para coñecer de primeira man plantas europeas de valorización enerxética caracterizadas pola súa innovación tecnolóxica.



1998

Comezo das obras para a construción do Complexo Medioambiental de Cerceda (CMC).



Posta en marcha da Planta de Clasificación de Envases Lixeiros, sita no CMC.

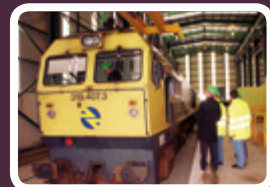


Entra en funcionamento a Planta de Transferencia de Ribadumia (Pontevedra). Entre 1998 e 2005, creouse a Rede Galega de Plantas de Transferencia de Sogama, conformada actualmente por 37 instalacións, das que 20 están baixo a titularidade da entidade pública.



2000

Inauguración, o 20 de xaneiro, do Complexo Medioambiental de Cerceda.



Chegada do primeiro tren ao CMC en novembro.

© La Voz de Galicia.
Autor: José Manuel Casal

2001

Visita ás instalacións de Cerceda de Michel Barnier, entón Comisario de Política Territorial da Comisión Europea.



2002

Inicio da explotación comercial do CMC.



2008

Automatización da Planta de Clasificación de Envases Lixeiros.



2009

Execución do plan de acción no vertedoiro de Areosa para emendar deficiencias e mellorar o seu funcionamento. As obras conclúen en novembro de 2010.



2010

Entra en funcionamento a última planta de transferencia da Rede Galega en Ortigueira (A Coruña).



2015

Sogama bate récords de produción industrial: maior cantidade de residuos tratados, menor vertedura e maior xeración enerxética.



2013

Ampliación da capacidade do vertedoiro de Areosa co recheo da zona SUR.



2016

Adxudicación do novo contrato para o transporte combinado de residuos. Sogama incrementa o transporte por ferrocarril dun 25% ao 43%, co obxectivo de acadar o 55% en 2018.



Adxudicación das obras de ampliación do CMC e da construción da planta de compostaxe que se situará no vertedoiro de Areosa.



2017

Comezo das obras de ampliación do CMC en xuño. Unha vez finalizadas, a finais de 2018, será unha das infraestruturas industriais das súas características máis grandes e eficientes do mundo.



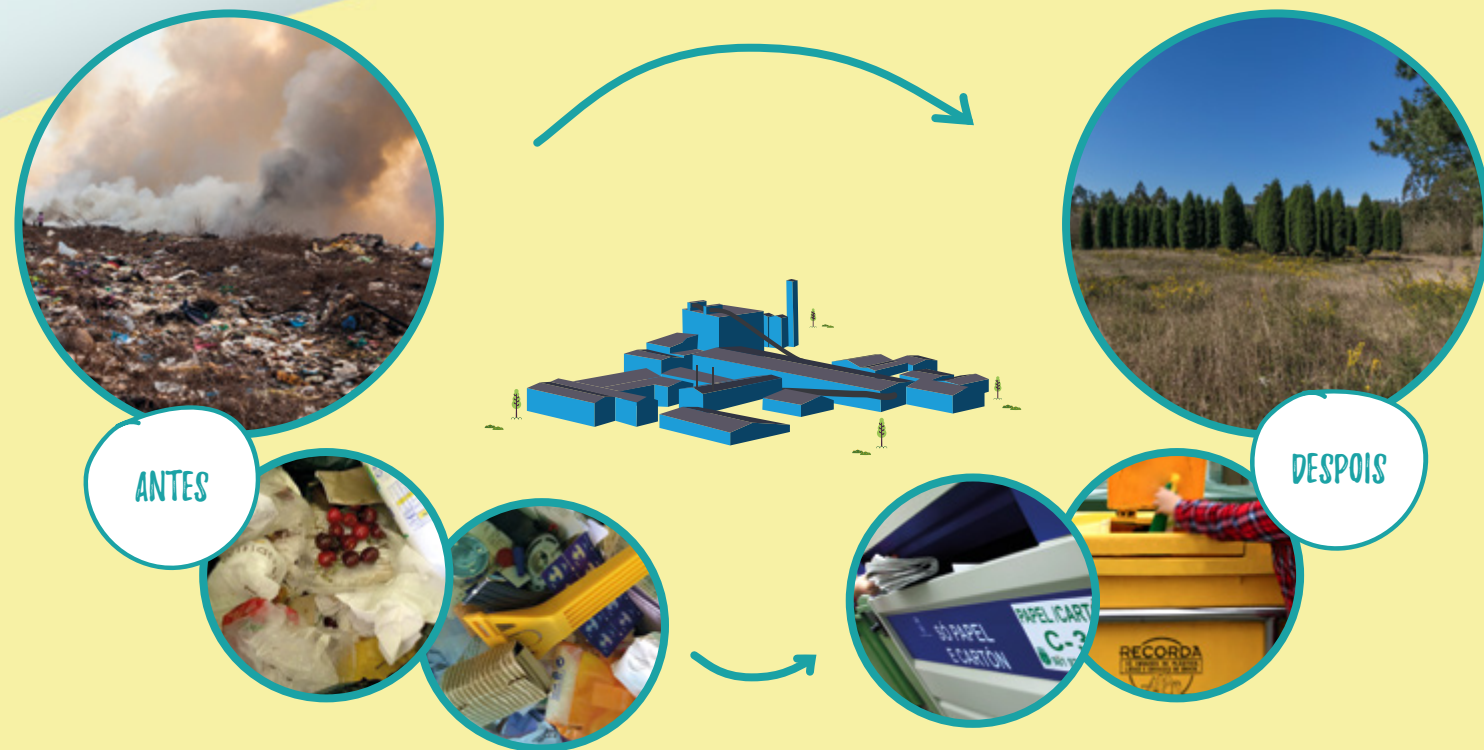
Posta en marcha da planta de compostaxe a finais de ano.



Sogama inicia o salto cara á economía circular.



O MODELO SOGAMA



PUNTO DE INFLEXIÓN

Sogama marcou un antes e un despois. A Sociedade Galega do Medio Ambiente creouse para resolver un **problema medioambiental** diagnosticado en Galicia na década dos 90, período no que se contabilizaron 300 vertedoiros municipais que non contaban cos requisitos mínimos de seguridade e de control, e máis de 3.000 focos de vertido ilegal. O reto era ofrecer unha **alternativa, sostible, viable e duradeira** á xestión e tratamento dos residuos urbanos producidos na nosa comunidade, dadas as súas singularidades xeográficas, orográficas e de dispersión de poboación.

O Plan Autonómico de Xestión de Residuos Urbanos 2010–2020 constitúe a folia de ruta na que se enmarca a actividade de Sogama, que se rexe pola aplicación prioritaria da **estratexia europea dos tres erres** (Redución, Reutilización e Reciclaaxe), aos que se engade un cuarto R, o da **Recuperación** enerxética da fracción non reciclable.

Ademais dos bos resultados sociais e industriais, respaldados pola Comisión Europea, Sogama recibiu os **premios** Cantábrico Excelente, El Suplemento e Humana Fundación Pueblo para Pueblo.

Sogama tamén xerou riqueza. A compañía pública conseguiu crear un millar de **empregos**, directos e indirectos, coa particularidade de que, en torno á mesma, emerxeu toda unha infraestrutura industrial vinculada ao ámbito medioambiental.

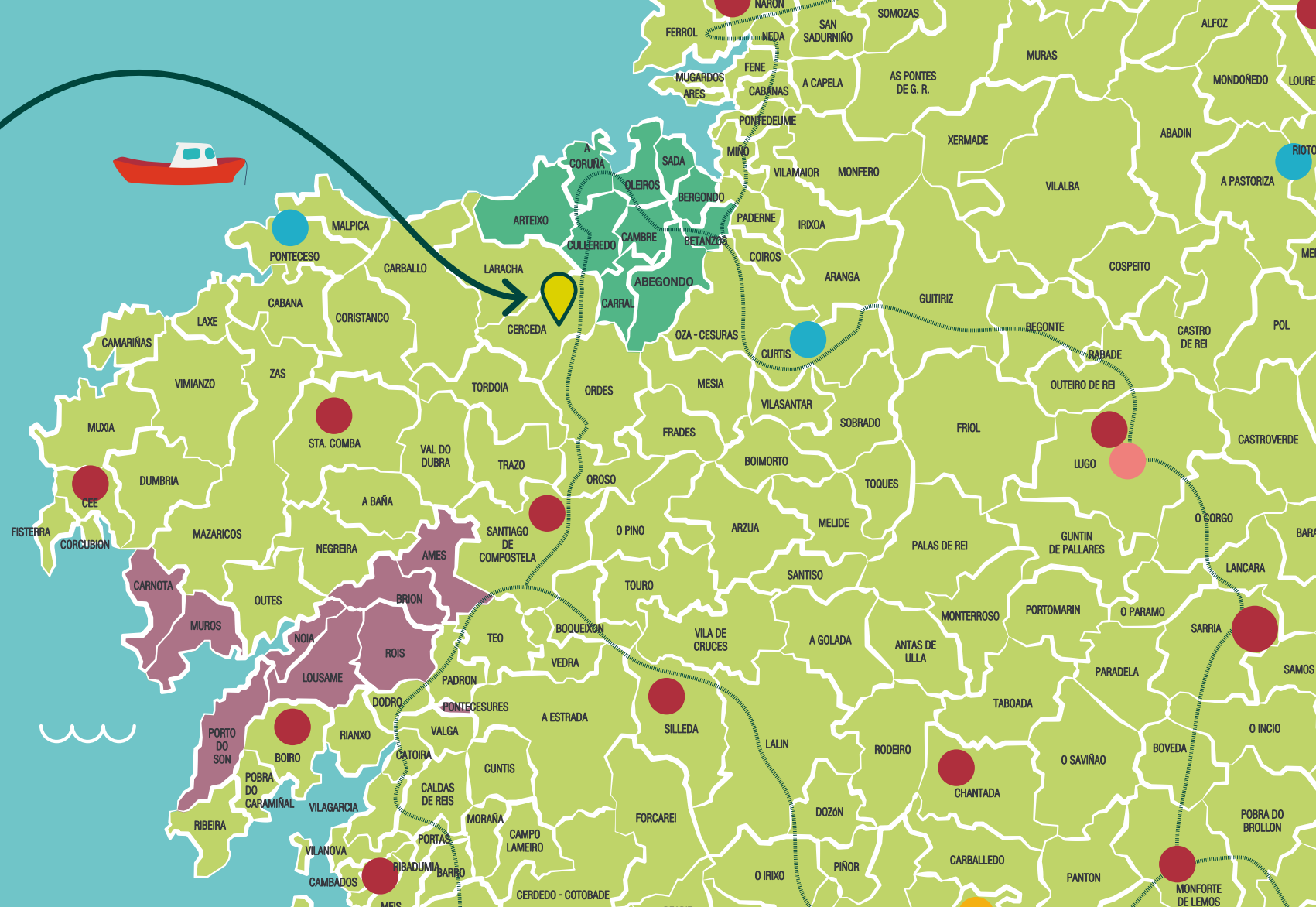
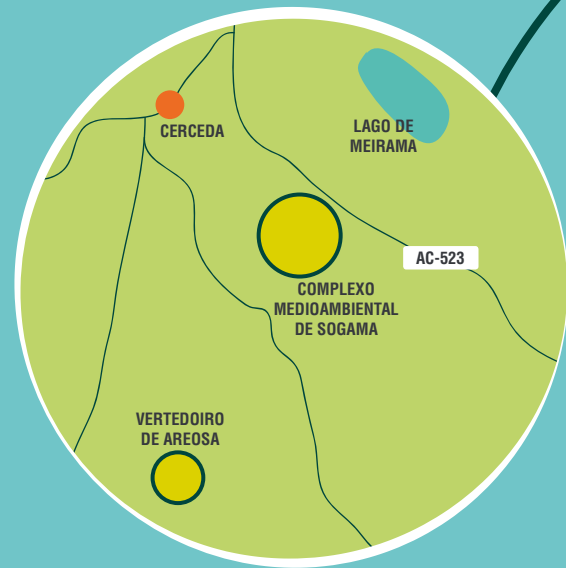
TODA GALICIA: UN SISTEMA GLOBAL

O 83% DA POBOACIÓN

Neste 2017 cumprimos un cuarto de século de intenso traballo. A día de hoxe, prestamos servizo a máis de 2.261.000 galegos, residentes nalgún dos 294 concellos adheridos ao modelo Sogama.

INFRAESTRUCTURA INDUSTRIAL

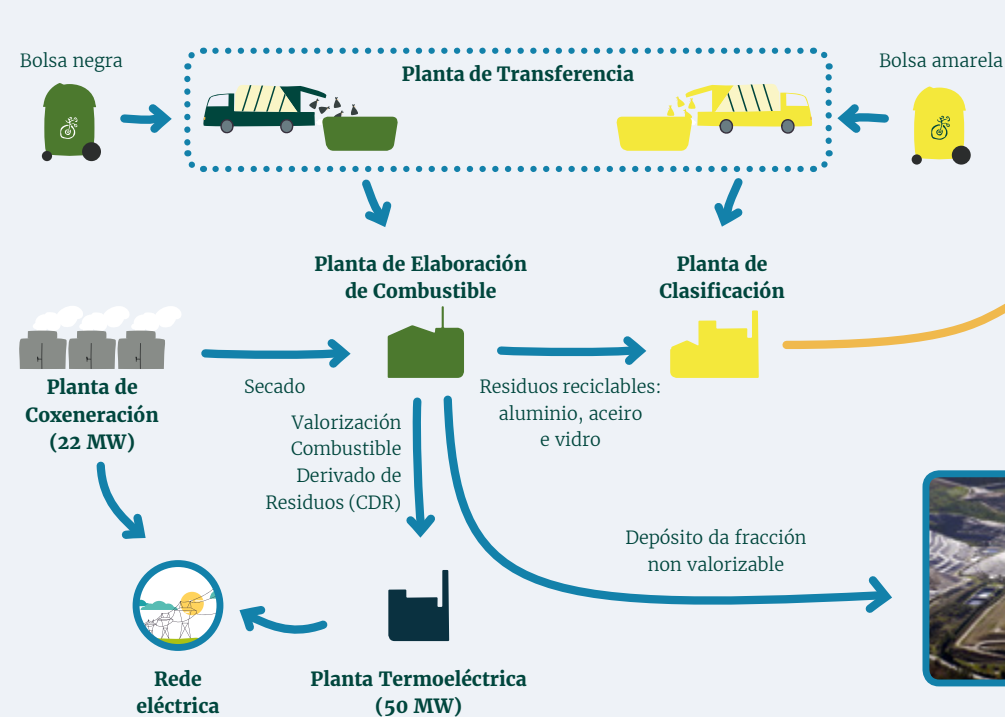
- Complexo Medioambiental de Cerceda (CMC) - Sogama
 - 294 concellos adheridos ao modelo Sogama
 - 20 plantas de transferencia baixo a titularidade de Sogama
 - 11 microplantas da Deputación de Ourense
 - 5 plantas de transferencia construídas pola Xunta de Galicia
 - 1 planta da Mancomunidade do Morrazo
- Planta de Nostián
 - Planta do Barbanza
 - Estacións de tren (Vigo, Taboada-Ourense, terminal de mercadorías de Lugo)
- Rede ferroviaria



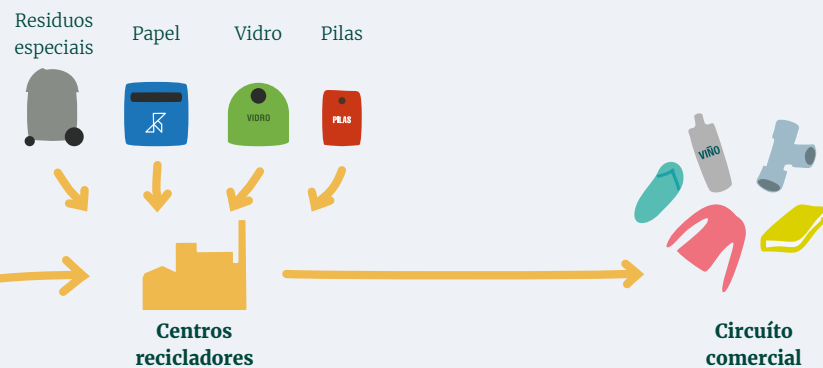
INDUSTRIA DE TECNOLOXÍA PUNTEIRA

XESTIÓN E TRATAMENTO DE RESIDUOS URBANOS EN GALICIA

PROCESO NO COMPLEXO DE SOGAMA



INDUSTRIA RECICLADORA



Vertedoiro de residuos non perigosos de Areosa

- 1 Planta de biogás (2,2 MW)
- 2 Futura planta de compostaxe industrial

CENTRO NEURÁLXICO

O Complexo Medioambiental de Cerceda (CMC) é o epicentro da actividade industrial de Sogama. Cada unha das plantas que o forman ten un cometido específico no tratamento dos residuos urbanos xerados en Galicia. Entre 2001 e 2016, tratamos máis de **8 millóns de toneladas de lixo**, coas que se encherían 40 veces o estadio de fútbol de Riazor, na Coruña.

Na Planta de Clasificación (PCLAS) sepáranse os materiais da **bolsa amarela** (latas, briks e envases de plástico) para enviar aos centros recicladores. Na Planta de Reciclaxe, Tratamento e Elaboración de Combustible (PRTE) recíbese a **bolsa negra** (o lixo convencional do contedor verde). Aquí sepárase a parte reciclable e co resto acondiciónase un combustible derivado de residuos (CDR) que se valoriza enerxeticamente na Planta Termoelectrica (PTE).

A tecnoloxía da **Planta Termoelectrica** é unha das máis modernas das súas características no mundo e a única en España que facilita unha combustión de alta eficiencia. A produción de electricidade no CMC nos últimos 16 anos foi de máis de 7 millóns e medio de KWh. Isto significou a redución das case 7 millóns de toneladas de CO₂ que suporía o uso de petróleo e equivalería ao consumo anual do 12% dos fogares galegos.

O CMC está dotado de importantes medidas de protección ambiental, como o sistema de depuración de gases, garantindo o estricto cumprimento da **normativa ambiental** e mantendo as emisións por debaixo do mínimo legal.

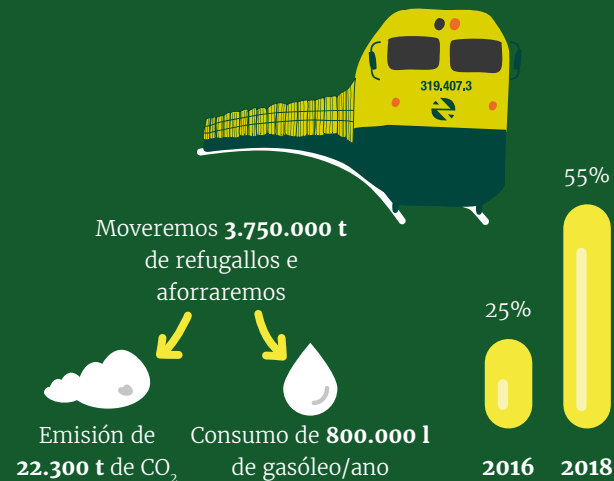
Sogama é socio fundador da Asociación Española de Empresas de Valorización Enerxética de Residuos Urbanos (AEVERSU), que á súa vez forma parte da Confederación Europea de Empresas de Valorización Enerxética (CEWEP).

LOXÍSTICA INTELIXENTE

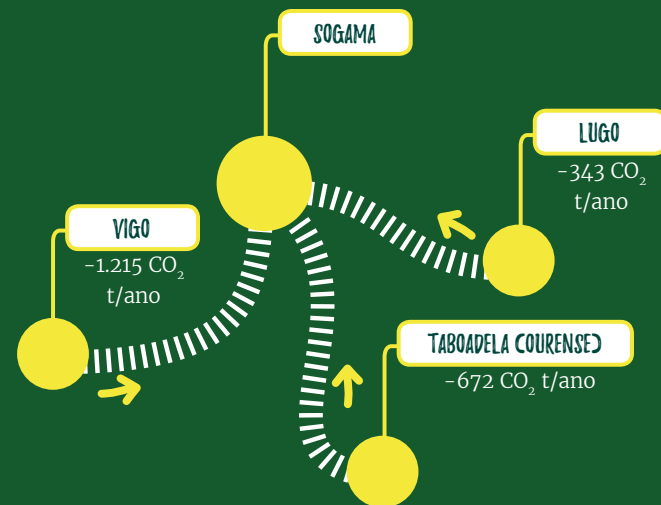


PLAN DE INVESTIMENTO E MELLORA 2016 - 2026

MAIOR COTA DE TRANSPORTE POR TREN



TRES ESTACIÓNS ESTRATÉXICAS



CONEXIÓN COA CAPITAL AMBIENTAL DE GALICIA

A **dispersión da poboación** foi outro dos retos que tivo que solventar Sogama para transportar os residuos ata o Complexo Medioambiental de Cerceda de forma eficiente e sostible. Desde un comezo ofreceuse o mesmo servizo a un veciño de Vigo, a cidade con máis poboación de Galicia, que a un veciño dunha aldea dos Ancares, na montaña lucense.

Xa en 1995 comezou a funcionar a Rede de Plantas de Transferencia para permitir o transvase dos residuos desde os camións de recollida municipal a contedores de meirande capacidade (20 t) e máis axeitados para o **transporte de longa distancia**.

En 2001 iniciouse o transporte de residuos por **tren**, movendo desde entón por vía férrea 2.908.901,65 toneladas de refugallos. Evitamos que 145.445 camións circulasen por estrada, minimizando as molestias ocasionadas á poboación.

O novo plan de investimentos na infraestrutura ferroviaria do CMC mellorará aínda máis a explotación e incremento do transporte por ferrocarril, así como a renovación de todo o **parque de contedores**.

Nos próximos 10 anos, está previsto duplicar a cota de transporte ata o 55% e seguir reducindo a nosa pegada de carbono. A día de hoxe, trasladamos por tren o 45% do lixo.

SEPARA PARA RECICLAR



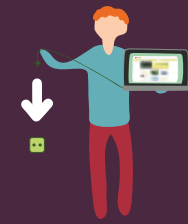
REDUCIR



REUTILIZAR



RECICLAR



RECUPERACIÓN ENERXÉTICA

OS R DE SOGAMA

ECORUTINAS

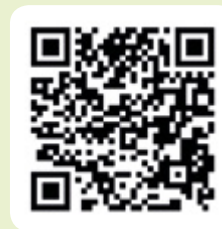
A **recollida selectiva** é a práctica imprescindible para poñer en marcha a mecánica industrial de Sogama e que aquí poidamos tratar, en condicións axeitadas, os refugallos da bolsa amarela e da bolsa negra. A estratexia comunitaria dos **3 R (Redución, Reutilización e Reciclaxe)** guía a nosa política ambiental, e a de calquera sistema de xestión de residuos, e así llo trasladamos á poboación desde 1992 para incorporar sinxelos, pero efectivos hábitos á vida diaria.

A elevada xeración de lixo é unha das **principais ameazas medioambientais** que afecta á natureza, á economía e tamén ao noso benestar. Todos producimos desperdicios a todas horas, sen ser conscientes do dano que lle ocasionamos ao planeta.

Cantos menos refugallos xeremos, menos refugallos hai que tratar. Cada botella de plástico que botes no contedor amarelo significa unha **oportunidade** para o medio ambiente.

Ademais de traballar para conseguir incrementar os índices de reciclado e optimizar a actividade industrial de Sogama, queremos sentar os cimentos para avanzar cara a un novo modelo de desenvolvemento centrado na **economía circular**. É o único futuro posible.

ABONO NATURAL PARA A TERRA



www.compostaconsogama.gal

MÁIS CA RESTOS DE COMIDA

O 42% do lixo que producimos nos nosos fogares é **materia orgánica** que pode ter unha **segunda vida** e converterse en abono orgánico de calidade nas vivendas unifamiliares que contén con horta ou xardín.

Facer compost doméstico é unha excelente práctica de **economía circular!**

Desde 2010, estamos dando un importante impulso ao **programa de autocompostaxe** para recuperar unha práctica tradicional no medio rural galego que xera importantes beneficios ambientais, sociais e económicos para os usuarios e para as arcas municipais. Xa son moitos os concellos adheridos a esta iniciativa e o único requisito para participar é dispoñer de vivenda con terreo.

A partir deste 2017, o apoio a esta práctica ecolóxica será maior coa posta en marcha da planta de **compostaxe industrial** no vertedoiro de residuos non perigosos de Areosa. Cunha capacidade de 15.000 t/ano, producirá abono orgánico con todas as garantías ambientais.

EDUCACIÓN AMBIENTAL



DIFERENTES CANLES, A MESMA MENSAXE



PRÓXIMOS A TODOS

Estamos comprometidos coa sostibilidade, coa calidade de vida e co benestar de xeracións futuras. Por iso, a educación ambiental é unha prioridade para Sogama. Somos conscientes da grande importancia que ten a **colaboración dos cidadáns** para avanzar cara a unha xestión dos residuos máis responsable e eficiente polo que, a través de diferentes canles e medios, trasladamos a nosa mensaxe a toda a poboación galega.

Ao longo destes 25 anos, destinamos **numerosos recursos** a labores de información, formación, concienciación e sensibilización. Queremos que os veciños e veciñas dos concellos adheridos coñezan os beneficios de adoptar hábitos de consumo máis prudentes e racionais e incorporen de forma natural ás súas rutinas o principio dos **3 R**. Pasiño a pasión, ímolo conseguindo!

CENTRO DE COÑECEMENTO

INNOVACIÓN SOSTIBLE

DIBBIOPACK: BIOMATERIAIS COMO ALTERNATIVA AO PETRÓLEO



RED-GENERA: NA BÚSQUEDA DE NOVAS MATERIAS PRIMAS



COLABORACIÓN TRANSNACIONAL

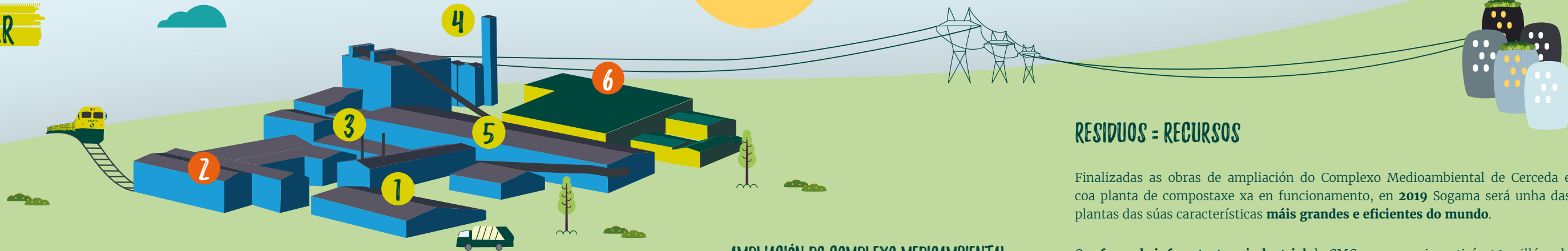
Traballamos, educamos e actuamos, entre outros campos, no **sector do I+D+i**, porque sen investigación non hai desenvolvemento, crecemento sostible e, polo tanto, mellora. Sogama participou como socio en dous **proxectos europeos**: Dibbiopack e Red-Genera.

Dibbiopack centrouse no desenvolvemento de envases intelixentes e multifuncionais para a industria alimentaria, cosmética e farmacéutica, empregando nos mesmos biomateriais para reducir a dependencia do petróleo. O cometido de Sogama foi achegar o seu punto de vista como experimentado xestor de residuos do contedor amarelo. A través dun estudo, determináronse cales son os métodos de selección máis idóneos para os novos materiais baixo criterios de sostibilidade.

Pola súa banda, **Red-Genera** foi un proxecto de cooperación entre as rexións do Norte de Portugal e Galicia. O seu fin centrouse en fortalecer a xestión dos residuos industriais e crear novos negocios a través da redución en orixe, da reutilización de materiais para outros procesos, da reciclaxe, e da valorización material e enerxética.

Estas dúas colaboracións amplían o cometido industrial de Sogama e poñen en valor o seu amplo coñecemento práctico no tratamento de residuos.

O FUTURO É CIRCULAR



PLANTA DE COMPOSTAXE INDUSTRIAL



CON QUE SE FAI O COMPOST INDUSTRIAL?

Materia orgánica procedente de grandes xeradores: mercados, centros comerciais, restaurantes e hospitais, etc.



MATERIAL RESULTANTE

Compost nivel 1, o goso.
Compost de nivel óptimo, o fino.
Ambos compost pódense aplicar nos solos con garantías para achegarlles nutrientes e mellorar a súa estrutura.

AMPLIACIÓN DO COMPLEXO MEDIOAMBIENTAL

- 1 Planta de Clasificación de Envases (PCLAS)
- 2 Remodelación da nave de Reciclaxe, Tratamento e Elaboración de Combustible (PRTE)
- 3 Planta de Coxeración
- 4 Planta Termoelectrica (PTE)
- 5 Almacén de Combustible Derivado de Residuos (CDR)
- 6 Nova planta para a recuperación de papel e cartón, envases plásticos, latas e briks contidos no lixo en masa

RESIDUOS = RECURSOS

Finalizadas as obras de ampliación do Complexo Medioambiental de Cerceda e coa planta de compostaxe xa en funcionamento, en **2019** Sogama será unha das plantas das súas características **máis grandes e eficientes do mundo**.

O **reforzo da infraestrutura industrial** do CMC, na que se investirán 29 millóns de euros, permitiranos materializar a visión que temos do noso cometido ambiental e camiñar sen dúbidas na senda da economía circular.

Sogama será un referente na xestión sostible dos residuos urbanos, tendo como principal obxectivo o máximo aproveitamento dos produtos a través da reciclaxe e a conversión dos residuos en recursos. Diminuirase o vertido a valores testemuñais, xa que o obxectivo é chegar ao **vertido técnico 0**, en consonancia cos países do Norte de Europa e cos obxectivos da Unión Europea para 2030. Só se destinará a vertedoiro a parte do lixo que non se poida reciclar nin valorizar material ou enerxeticamente.

Neste camiño seguimos contando coa colaboración de todos os cidadáns de Galicia, a peza máis importante do quebracabezas.

Un **futuro máis sostible** é posible!



www.sogama.es



Morzós, 10. 15187 San Román
As Encrobas - Cerceda (A Coruña)